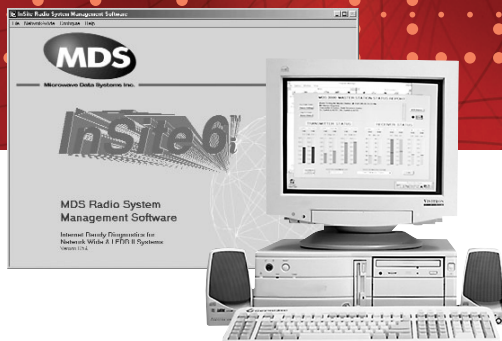


ALTO DESEMPENHO industrial sem fio



PARÂMETROS DE DESEMPENHO/ VANTAGENS

- Servidor web HTML
- Servidor de telefone celular HDML
- Diagnóstico completo da rede
- Conectividade em toda a empresa
- Polling não-intrusivo de diagnóstico e alarme
- Monitoramento "no ar" e ajuste dos parâmetros principais de rádio
- Notificação de alarmes por pager/e-mail pela Internet
- O NetworkView™ exibe graficamente as configurações do sistema
- Todos os dados estão disponíveis através de OPC, DDE, ODBC, arquivos de planilhas e gráficos apresentados na tela
- Rede dial-up para e-mail por SMTP e conexões TCP/IP

CARACTERÍSTICAS

- Simulador de RTU incorporado
 - Um software simulador de RTU pode ser habilitado em qualquer rádio da rede para verificar a qualidade do enlace de RF e a configuração do rádio
- Configuração do rádio para toda a rede
 - Agora os parâmetros do rádio remoto podem ser configurados por meio do enlace de RF
 - Alguns parâmetros de configuração: Data Rate & Format (formato e taxa de dados), Buffer Mode (modo do buffer), Software RTU Simulator (software simulador de RTU), CTS Delay (retardo de CTS), Power Level (nível de potência), SCD Delay (retardo de SCD), Time Out Timer (temporizador de transmissão), TDD Mode (modo TDD), Send Count (número de envios), Device Type (tipo de dispositivo) e Tx/Rx Frequency (frequência Tx/Rx)
- Consulta (polling) não-intrusiva de diagnóstico e alarme
 - Consulta contínua ou programada de alarmes correspondentes a todos os rádios MDS da rede inteira
 - Polling não-intrusivo - respeita o fluxo de dados do usuário (carga útil) através da rede
- Notificações de alarme via e-mail ou pager
 - Notificações por e-mail ou pager usando SMTP
 - Notificações selecionáveis pelo usuário para: alarme de rádio, alarme de comunicações e conclusão de consulta (poll) programada
- Exibição gráfica dos dados de coleta de alarme
 - Caixas de cores diferentes identificam facilmente os rádios com alarme
 - Recurso fácil de apontar e clicar permite que o usuário veja detalhes das condições de alarme ou acrescentar novos rádios instalados no sistema
- Conectividade empresarial
 - O recurso ODBC direciona os dados de diagnóstico e de alarme diretamente a bancos de dados locais ou remotos
 - O servidor DDE permite que outros aplicativos SCADA Windows recebam dados no mesmo computador ou por uma rede
 - Conectividade TCP/IP ao sistema de rádio através de um servidor de acesso remoto
 - Notificação SMTP (e-mail) referente a todos os alarmes de rádio enviadas a 10 destinatários
- Rede dial-up para notificação de alarme por e-mail SMTP e conexões TCP/IP
- Busca automática de rádio
 - Pode-se criar uma lista de equipamentos automaticamente por meio de buscas de até 10.000 rádios em 30 minutos

Visão geral do produto

O InSite 6i Radio System Management Software permite controlar toda a rede e monitorar, por meio de um computador pessoal, Estações mestres MDS ponto-multiponto (MAS), rádio LEDR™ ponto-a-ponto, rádios remotos, rádios com espalhamento espectral (Spread Spectrum) e estações repetidoras. O InSite 6i é uma ferramenta poderosa que mantém o seu sistema de rádio em funcionamento com o máximo desempenho e que detecta pequenos problemas antes que estes coloquem em risco as operações da rede de rádio. Este software é compatível com qualquer computador pessoal com Microsoft Windows 95, 98, ME ou NT™, inclusive computadores notebooks e portáteis com resolução de tela de 800x600. Isto permite usar o InSite 6i para efetuar diagnóstico em campo, bem como para efetuar a monitoração diária do sistema de rádio a partir de um local central. Além disso, a Versão 6i possibilita efetuar consulta (polling) não intrusiva de diagnóstico e alarme, enviar notificações por e-mail, além de possuir capacidade flexível de exibição e arquivamento. Para obter o que há de melhor em diagnóstico e manutenção de sistemas, escolha sempre os rádios MDS e o InSite 6i Radio System Management Software.

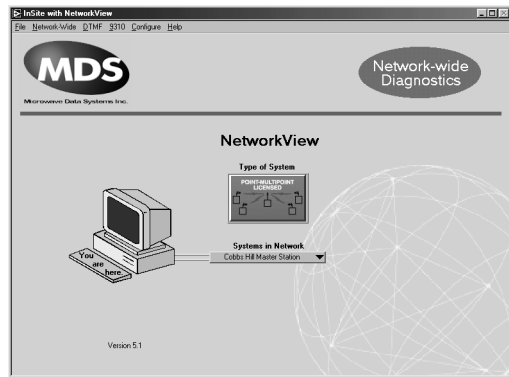
Especificações do InSite™ NMS Software de Gerenciamento do Sistema Rádio

Especificações

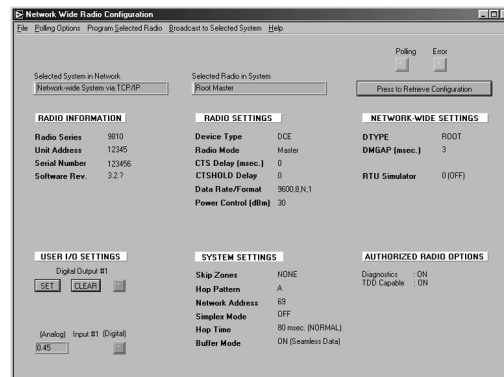
Requisitos do sistema Windows 95, 98 ou NT™
 32 megabytes de RAM - mínimo (64 megabytes recomendados)
 25 megabytes de espaço em disco
 Monitor SVGA com resolução de 800x600 com capacidade para 256 cores ou high-color de 16 bits

Cabo computador-rádio RS-232 padrão
 Suporte do programa CD-ROM com o software InSite 6i, Ajuda on-line, e manual do usuário (User's Guide em PDF)

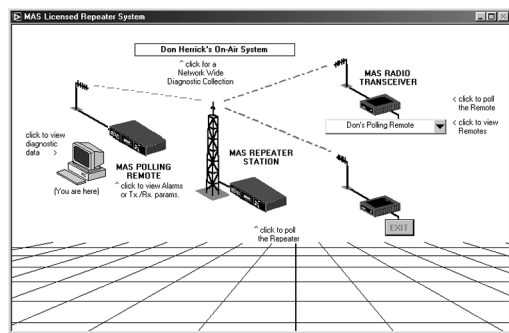
Suporte a equipamentos MDS O InSite 6i requer transceptores baseados em DSP ou rádios LEDR de última geração.



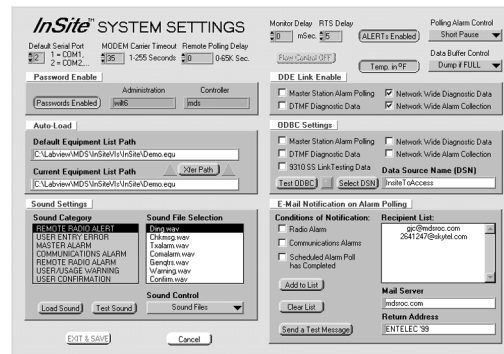
A tela de inicialização do InSite fornece acesso direto a todos os recursos do programa, em um menu suspenso. Nunca foi tão fácil gerenciar um sistema de rádio.



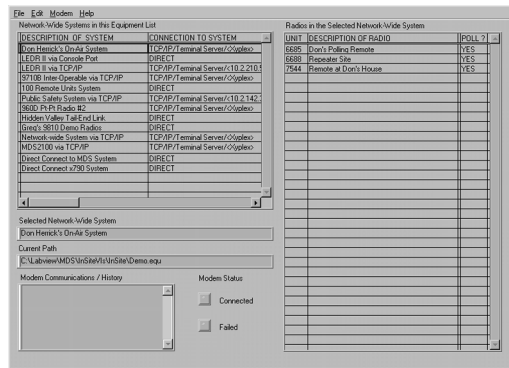
Qualquer rádio pode ser configurado por meio do enlace de RF. As informações sobre o rádio podem ser coletadas de forma não-intrusiva e individualmente para cada rádio, por meio de um único ciclo de consulta (polling).



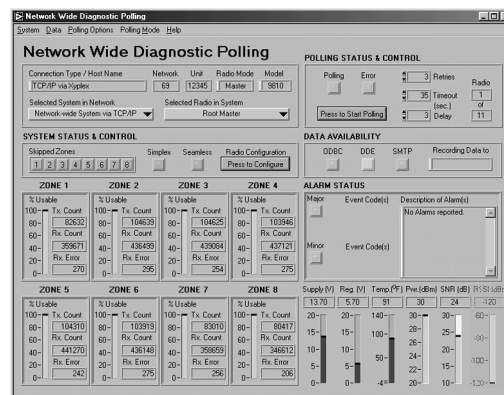
As novas telas Network-View, por exemplo, exibem graficamente o layout geral do sistema. O usuário simplesmente clica nos ícones do sistema para visualizar os dados de diagnóstico ou fazer uma consulta (polling) quando quiser.



A tela System Settings (configurações do sistema) possibilita controle total das preferências do programa, bem como notificações de alarme por e-mail, através da rede local ou da Internet.



Em Equipment List (lista de equipamentos) pode-se configurar a rede, bastando para isso que o operador selecione o nome de uma estação, sem precisar referenciar um endereço de consulta (polling) nem digitar manualmente números de telefone.



A nova tela Network-wide Diagnostic Polling (Consulta de diagnóstico de toda a rede) permite efetuar consulta (polling) de todos os rádios MDS (baseados em DSP) de última geração, de forma não-intrusiva. Os dados de diagnóstico podem ser gravados em disco ou disponibilizados via DDE e ODBC.

desempenho/industrial/sem fio



MICROWAVE DATA SYSTEMS INC.
 175 SCIENCE PARKWAY
 ROCHESTER, NEW YORK 14620, EUA
 TELEPHONE: (585) 242-9600
 FAX: (585) 242-9620
 WWW.MICROWAVEDATA.COM

Os produtos MDS são fabricados de acordo com um sistema de controle de qualidade certificado pela ISO 9001. A MDS reserva-se o direito de fazer alterações nas especificações dos produtos descritos neste folheto, a qualquer momento, sem aviso prévio e sem obrigação de notificar qualquer pessoa sobre tais alterações.
 © 2000 MDS Inc. (Núm. de peça InSite) SL0025 Rev. K, 03-23-02