

# Série TT

## Gateways VoIP

# TT 422

**Modelos : 4FXS, 4FXO, 2FXS2FXO**  
**Protocolos : SIP ou MGCP**  
**Ethernet : 1WAN + 4LAN**



## Características de Rede

### - WAN :

- \* 1 (uma) porta ethernet 10/100Mbps auto-sense, auto-crossover
- \* Suporta IP estatico, PPPoE e DHCP
- \* Suporta QoS (reserva de banda) e TOS
- \* NAT transverso : STUN, UPnP, OUTBOUND PROXY
- \* NAT Pass through
- \* Suporta DDNS
- \* Conector RJ-45

### - LAN :

- \* 4 (Quatro) portas ethernet 10/100Mbps auto-sense, auto-cross over
- Modo NAT
- DHCP Server, DMZ, Virtual Server, Filtering (MAC, IP, PORT)
- Modo Bridge (Ponte)
- Bridging entre Porta WAN e Porta LAN
- \* RJ-45 connector

## Operação e Manutenção

- LED painel frontal- Porta de Voz, WAN/LAN, Status, Power, Alarm
- Configuração e atualização de firmware via interface Web
- Status da Porta, Status do Registro
- Configuração IVR
- Botão de Reset (recupera configurações de fábrica)
- Opcional Software de Gerenciamento/monitoramento
- Adicional Auto Provisioning Server (APS)

## Características de Voz

- Compatível SIP (RFC3261), MGCP 1.0 (RFC2705)
- CNG (Geração de Ruído de Conforto)
- VAD (Detecção de Atividade de Voz)
- Cancelamento de Eco G.165/G.168
- Buffer de jitter ajustável e Controle de Ganho Programável
- In-band DTMF, Out-of-band DTMF relay (RFC2833, RFC2976 SIP INFO)
- Detecção de Inversão de Polaridade (FXO) e Geração (FXS)
- Suporta FAX T.30 (G.III) / Real time T.38 / Secured T.38 FAX relay
- Identificador de Chamada DTMF, FSK
- Características das Chamadas:
  - Retenção de Chamada, Chamada em espera
  - Encaminhamento de Chamada - Incondicional / ocupado e S/ resposta
  - Transferencia de Chamada - Atendida e não Atendida
  - Discagem Rápida, Redial (rediscagem)
- Pstn Backup (FXS comuta para PSTN) :
  - Falha na Rede
  - Serviço indisponível
  - Falta de Energia
- Gravação de Mensagem
- Suporta Aplicações especiais como nos diagramas de rede
- Suporta Hot-Line
- Opcional: Pacote de software para atualização para IAD para se tornar um servidor de rede de VoIP privado
- Interface Analógica
  - Conector : RJ-11
  - Protocolo de Sinalização : Loop Start

**Taitell Telecom**

**Equipamentos e Soluções**

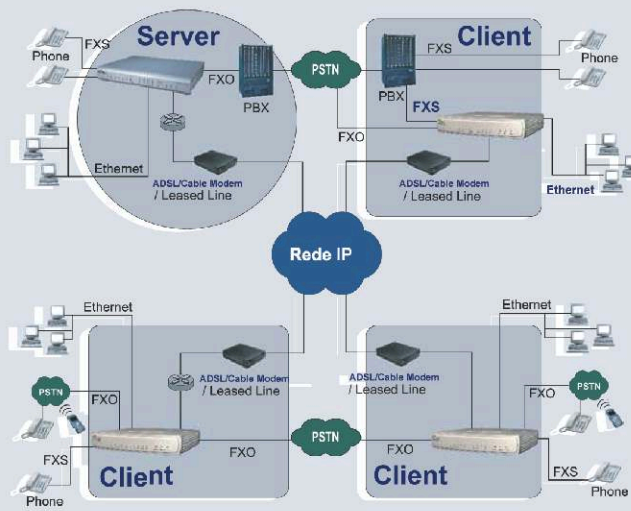
**www.taitell.com.br - Tel.: (11) 5687-6988**

# Aplicações

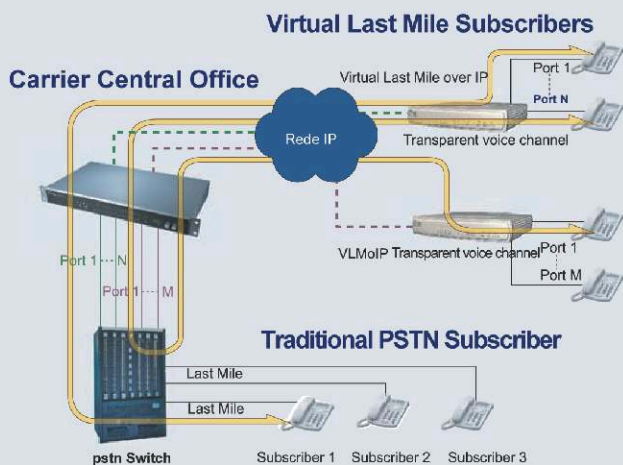
## ITS p/ ISP VoIP Network



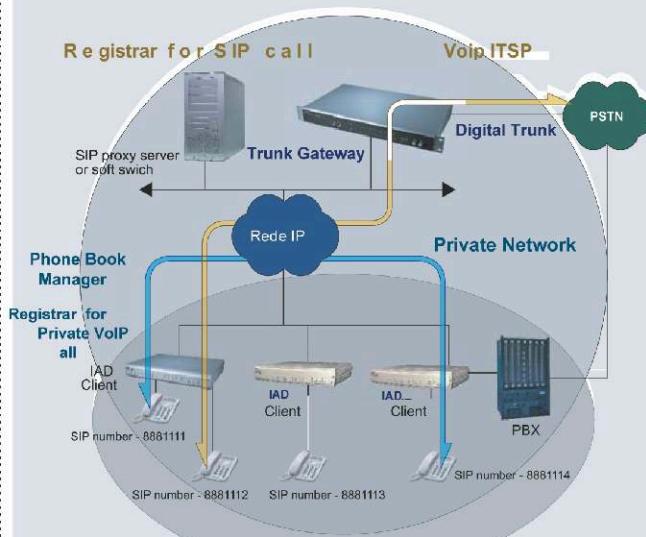
## Rede VoIP Corporativa



## Ramal Remoto



## Rede Dual - Corporativa + Provedor



**Taitell Telecom**

Equipamentos e Soluções

www.taitell.com.br - Tel.: (11) 5687-6988